



Zákazka na uskutočnenie stavebných prác

**„Modernizácia električkových tratí - Ružinovská radiála 2026“**

**SÚŤAŽNÉ PODKLADY**

**Zväzok 3, Príloha č. 20b  
Dizajn manuál s betónovou dlažbou**

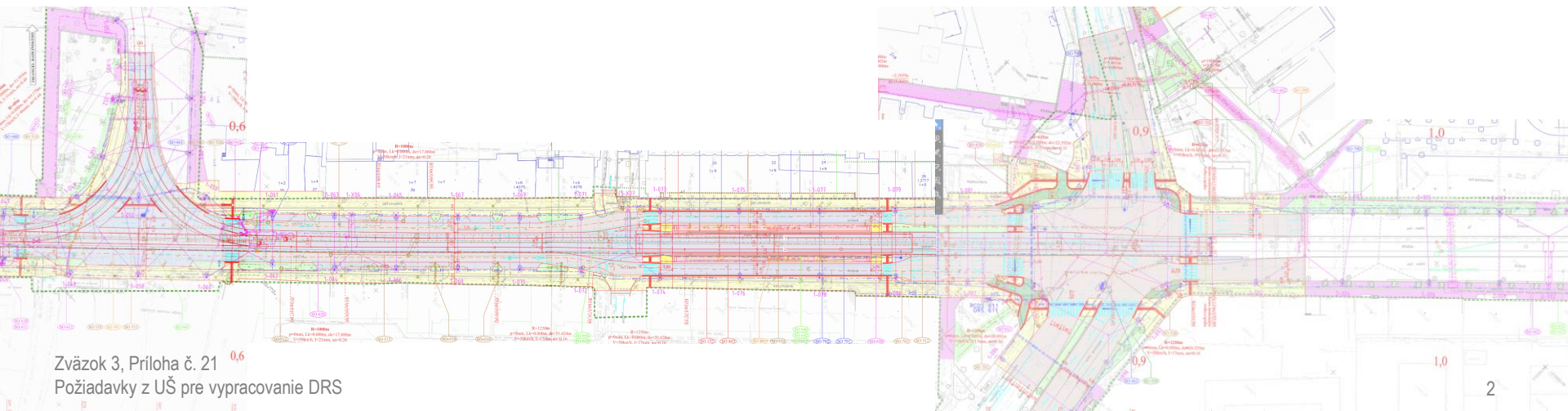
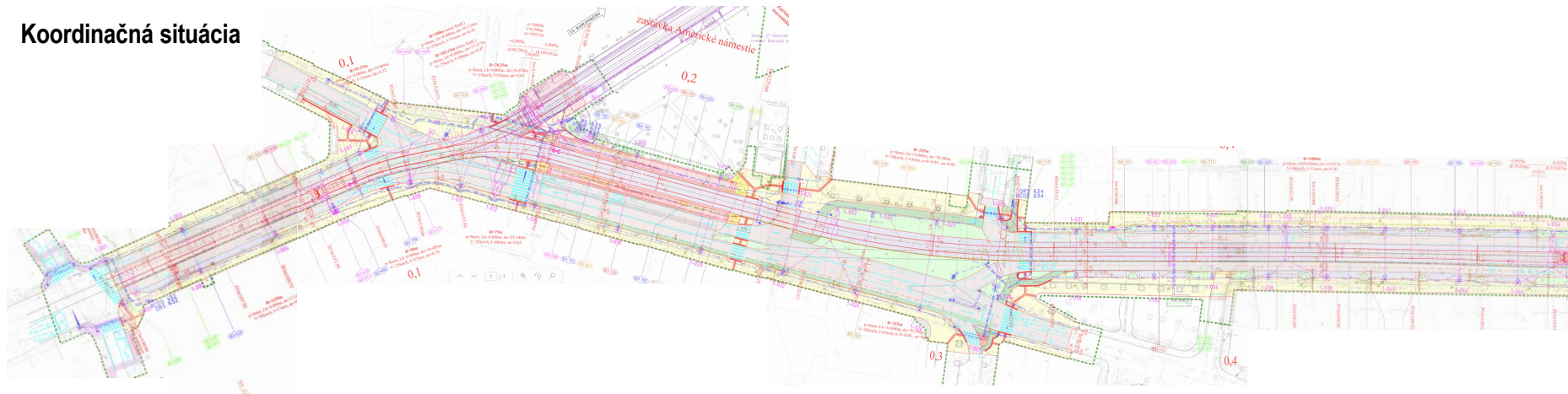
Bratislava, 12/2025

# Požiadavky z UŠ pre vypracovanie DRS

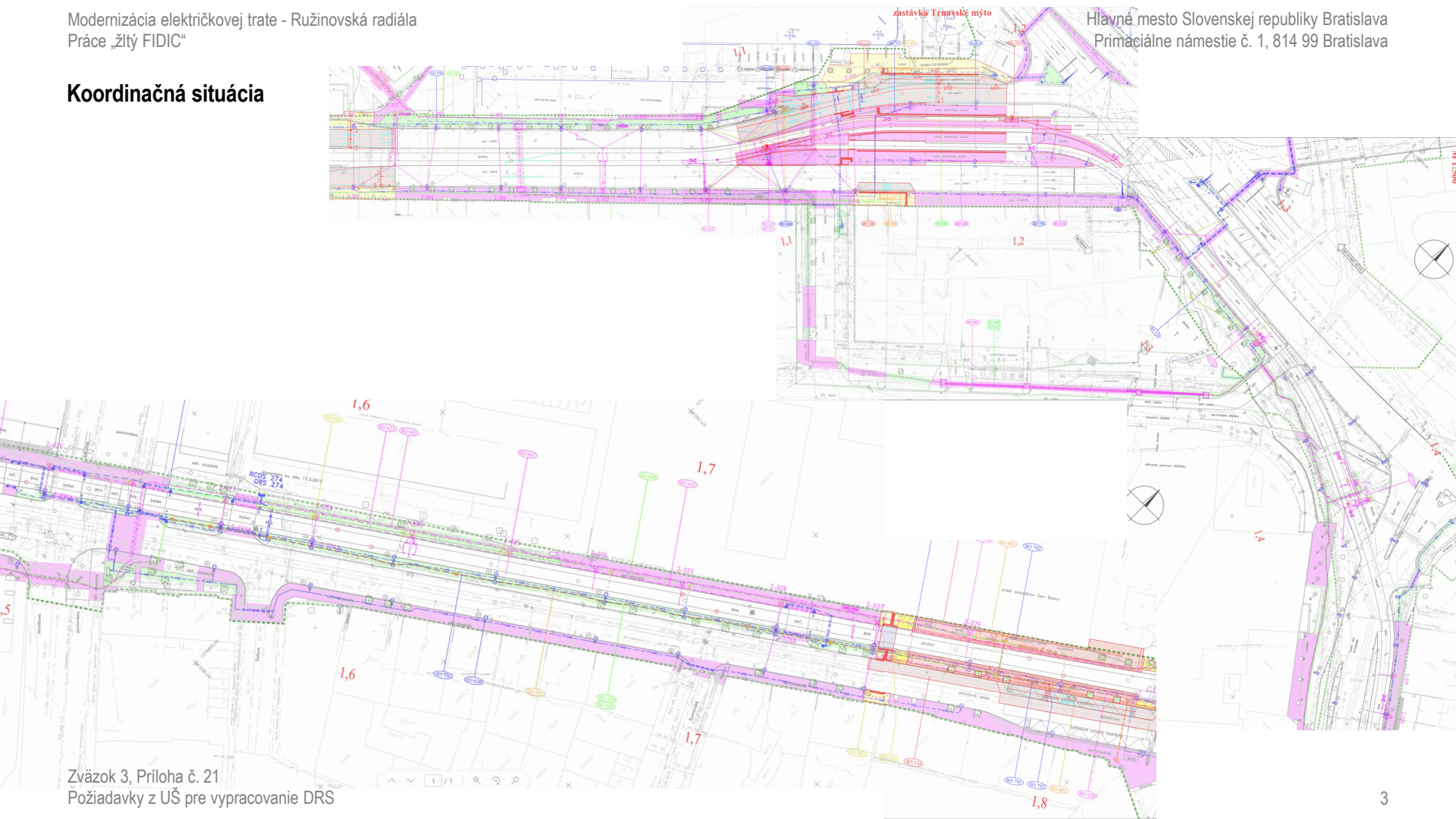
## Návrh na Urbanisticko - architektonickú koordináciu

### **MET - RUŽINOVSKÁ RADIÁLA** **od Špitálskej ulice po zastávku Astronomická**

## Koordináčna situácia

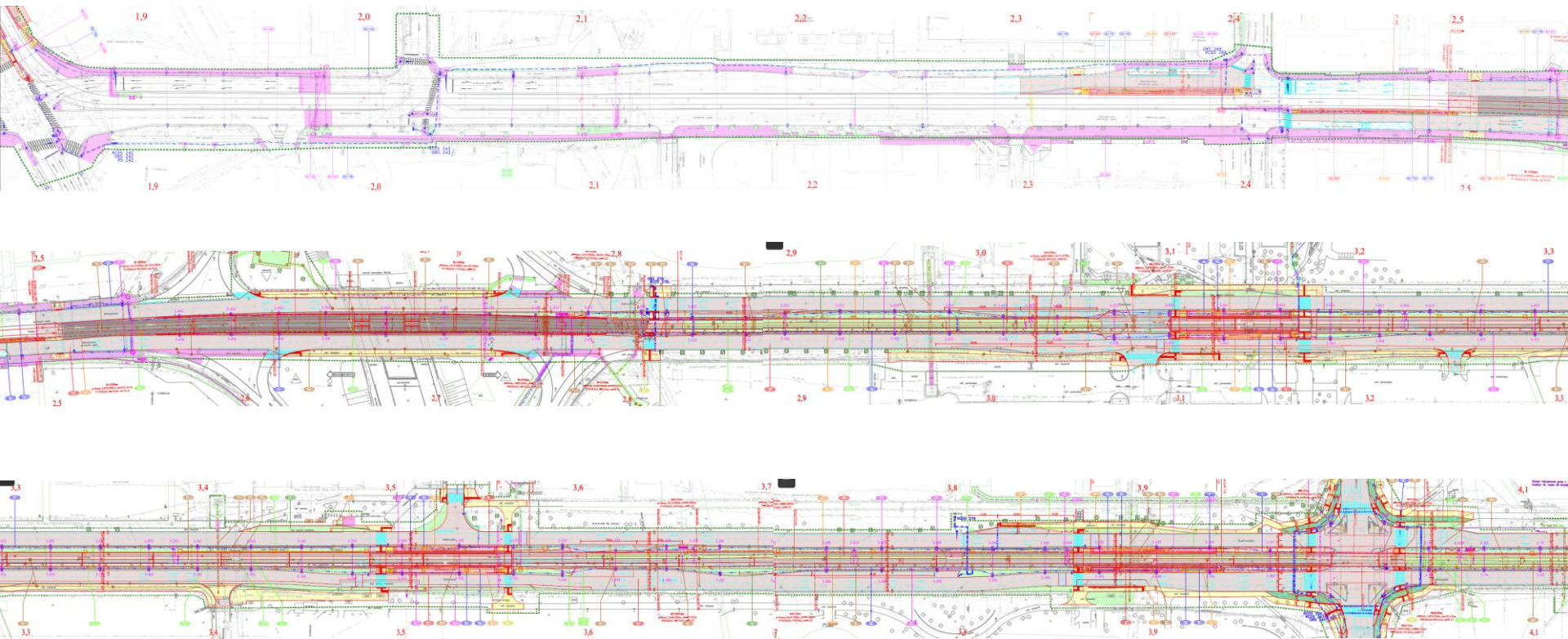


## Koordináčna situácia

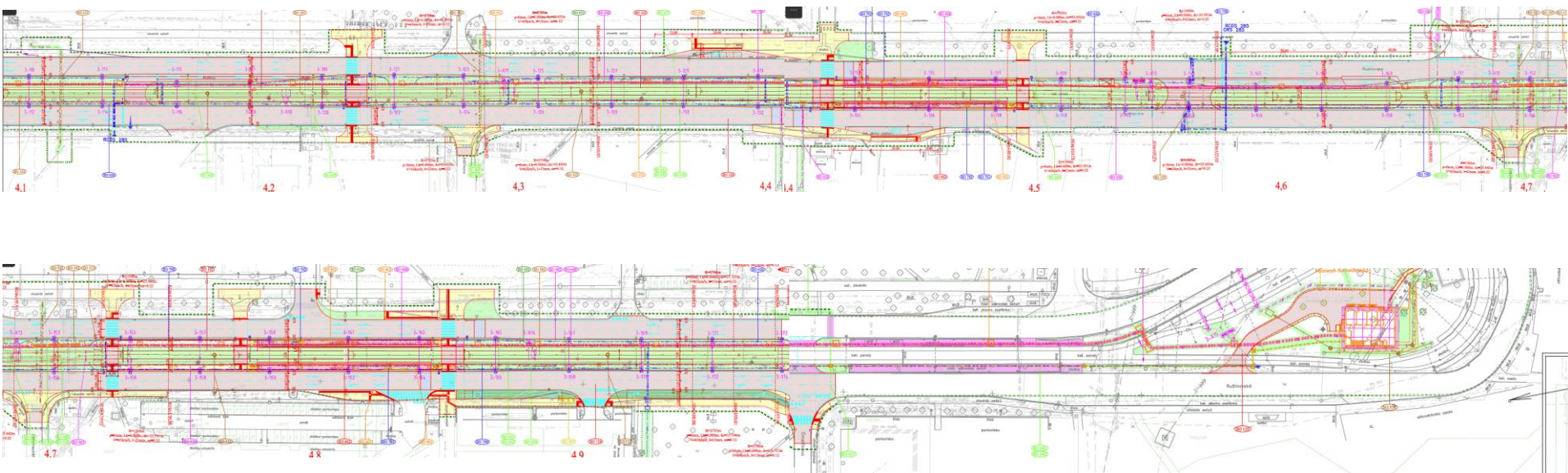




## Koordinácia situácia



## Koordináčna situácia





1_02 - Odstrániť zábradlie.
1_03a - Integrovať stožiare CDS (6 a 6A). Zároveň posunúť CDS na opačnej strane priechodu.

1\_03a - Integrovať stožiare CDS (6 a 6A). Zároveň posunúť CDS na opačnej strane priechodu.

1\_05 - Napriamiť a rozšíriť priechod pre chodcov a v nadväznosti na priechod upraviť polohy stožiarov CDS.

## ODSTRÁNENIE ZÁBRADLIA

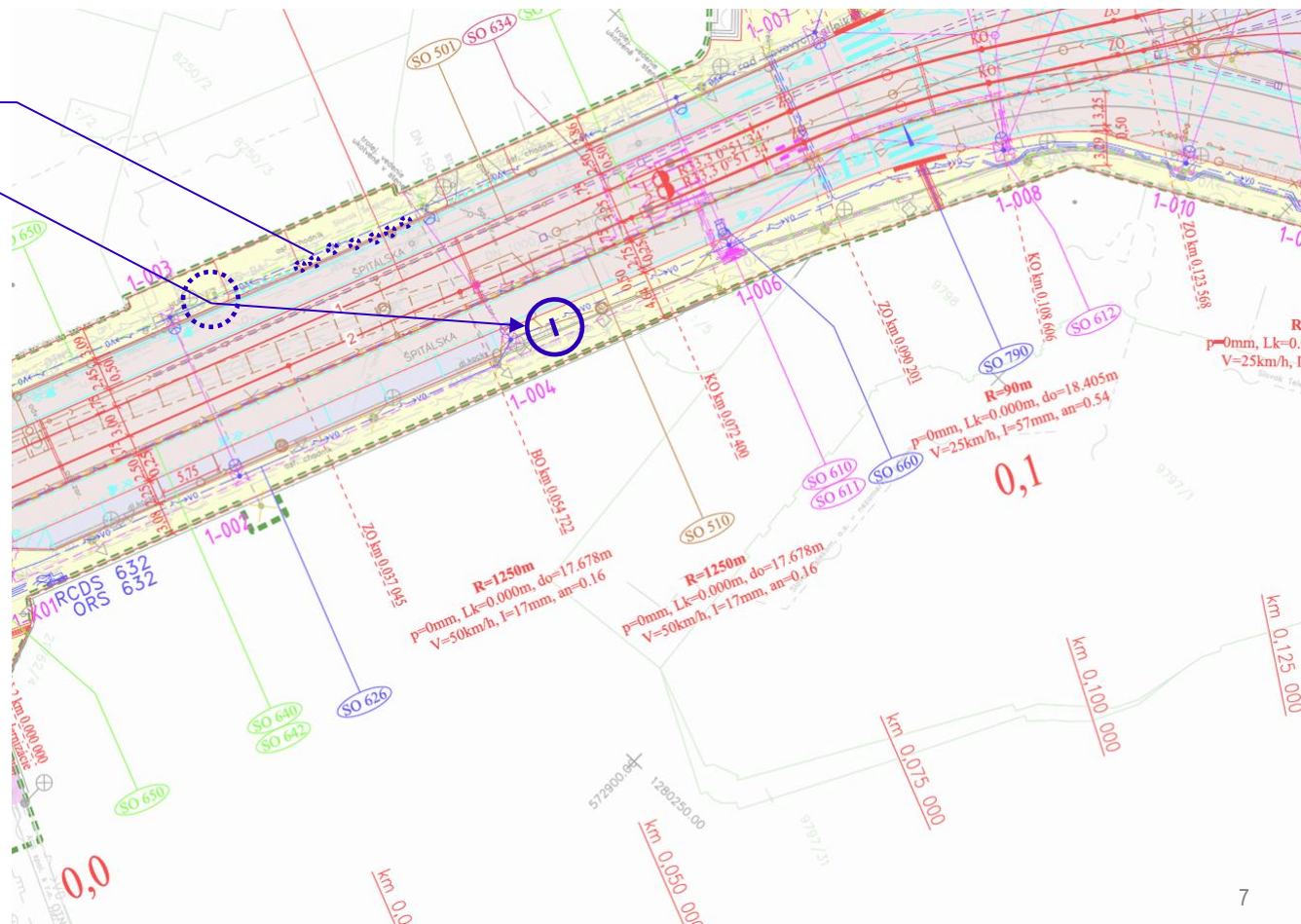
1\_10 - Rozšíriť priechod pre chodcov. Posunúť bikebox.

## Zmeny a koordinácia projektu MET-RR: Špitálska ulica

1\_11 - Odstrániť 7 ks biskupských čapíc.

0\_34 - Presun CL

- LEGENDA PRVKOV V PRIESTORE**
- ODSTRÁNENIE BISKUPSKÝCH ČAPÍC
  - PÔVODNÁ POLOHA CITYLIGHTU
  - PRIBLIŽNÁ NOVÁ POLOHA CITYLIGHTU





## Zmeny a koordinácia projektu MET-RR: Križovatka a zastávka Americké nám.

1\_12 - Posunúť stožiar VO/TV 0,5 m od hranice komunikácie.

1\_13 - Zjednotiť stožiare kamerového dohľadu a TV. Kameru osadiť na stožiar TV.

1\_25b - Zahnúť do úpravy chodníka.

1\_25c - Osadiť oddeľovací prvok, aby v tomto bode nepredbehali autá smerujúce na Mickiewiczovu autobusy stojace v zastávke

1\_15 - Integrovať zastávkový označník so stožiarom VO/TV

1\_16 - Odstrániť 24 ks stĺpkov. Osadiť stĺpiky pozdĺž Špitálskej, mimo priechodu pre chodcov.

1\_17 - Integrovať CDS so stožiarom VO/TV + rozšírenie priechodu pre chodcov na 6 m.

1\_18 - Odstrániť zábradlie.

1\_19 - Odstrániť a nahradiť zábradlie v mieste zákruty.

1\_20 - Zastávka má mať 64 m a nie 64,5 m – chyba v SO–403 – výkres 012 – skrátiť z dôvodu kolízie všetkých prvkov – na celé metre – dlažby, kasselské obrubníky, kladčák, nie je potreba mať 64,5 m. Skrátiť nástupište na strane centra.

0\_20 - Ostrovčeky pre chodcov a prirúčené spevnené plochy v nárožiach križovatiek či v rámci električkových pásov je nutné riešiť podľa dizajn manuálu.

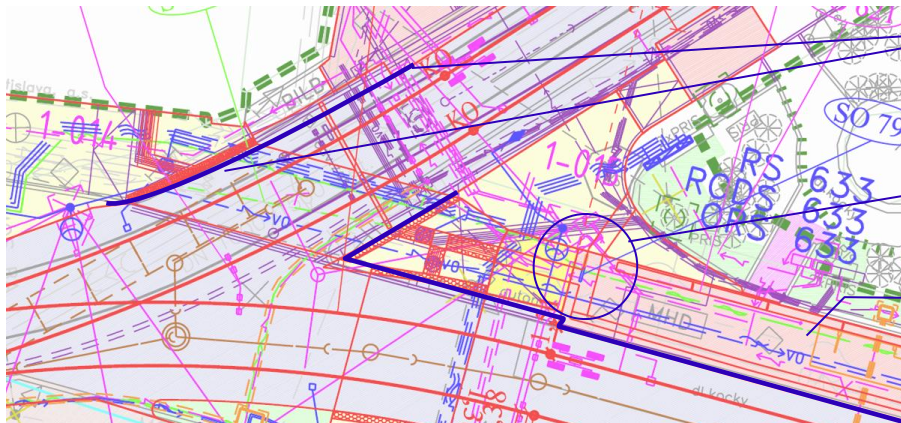
1\_21 - Riešiť nárožia bez výškových zlomov – rampy a nástupište prechádzajúce do chodníka spojiť zbertenou plochou. Zpracovať odvodňovací žľab.

1\_22 - Riešiť napojenie nástupište zastávky na park (rampa).

1\_23 - Odstrániť zábradlie na nástupišti a na rampách, v zóne 30 nie je potrebné.

1\_24 - Odstrániť 39 ks stĺpkov.

## Zmeny a koordinácia projektu MET-RR: Križovatka a zastávka Americké nám.



1\_25a - Vytvoriť priamu líniu chodníka podľa dwg. Úprava vyplýva z udelenej výnimky od MD SR. Zmena materiálu, grafické riešenie priestoru bude riešené invertnutím farebnosti dlažby a hmatateľných prvkov oproti okolitým plochám. Upresnenie v DRS.

0\_32 – EIT je mimo zastávkového prístrešku, je nutné spraviť prípravu pre EIT aj do prístrešku.

1\_20 - Zastávka má mať 64 m a nie 64,5 m – chyba v SO-403 – výkres 012 – skrátiť z dôvodu kolízie všetkých prvkov – na celé metre – dlažby, kasselské obrubníky, kladáčák, nie je potreba mať 64,5 m. Skrátiť nástupište na strane centra. Napriamť hranu nástupišťa a zmenšiť odkos rampy tak ako je na ostrovnom nástupišti. Ďalej pokračovať priamou líniou chodníka a nie zahnutou.



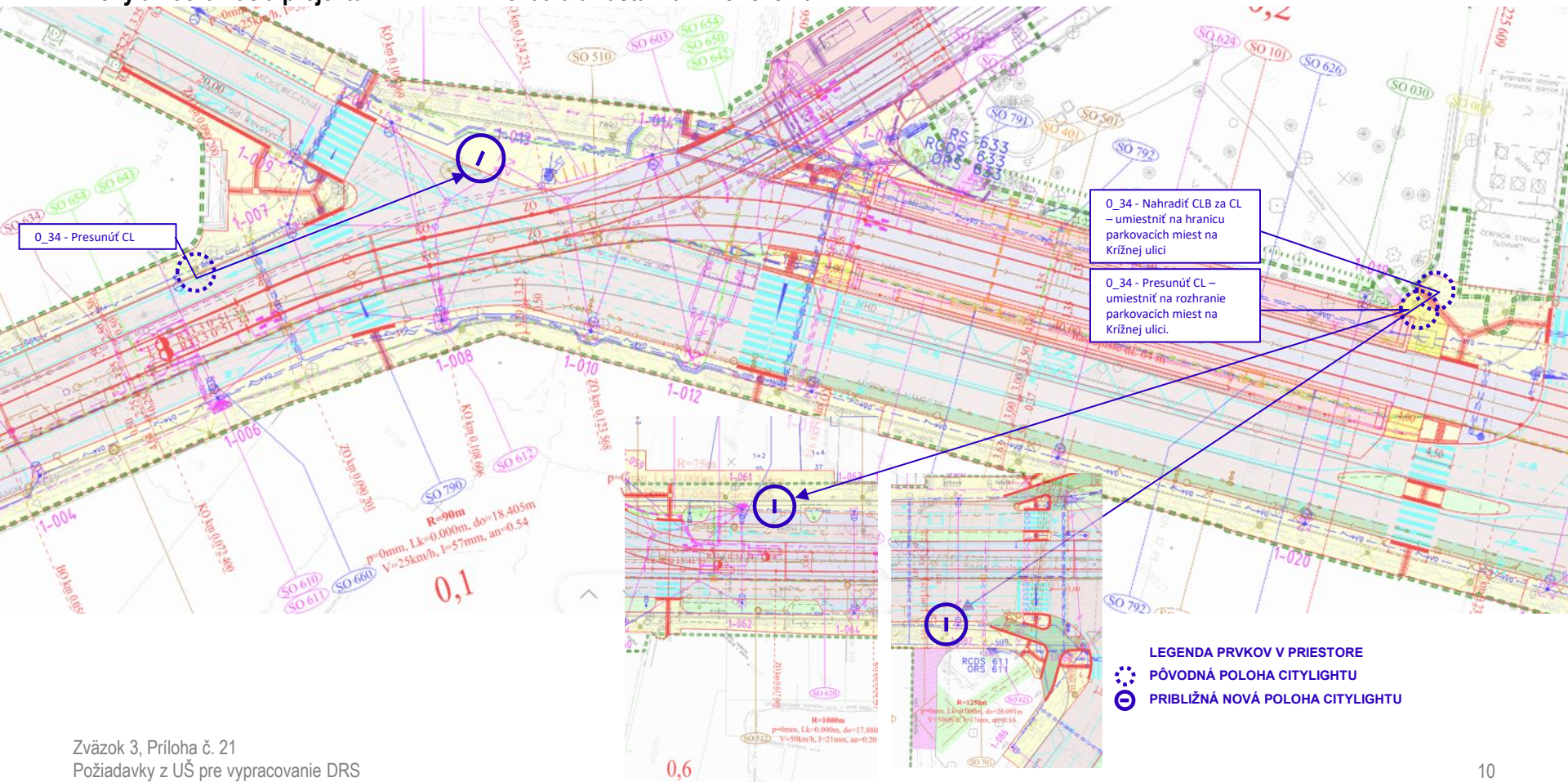
1\_26c – Nahradíť spevnené plochy na nárožiach križovania el. trate a Amerického námestia vegetačnými plochami podľa dwg.

1\_26b – Upraviť geometriu cyklochodníka podľa dwg.

1\_26a – Líniu obrubníka popri el. trati medzi Americkým námestím a Májkovou ulicou upraviť na jednotnú vzdialenosť 1,75 m od osi koľaje.

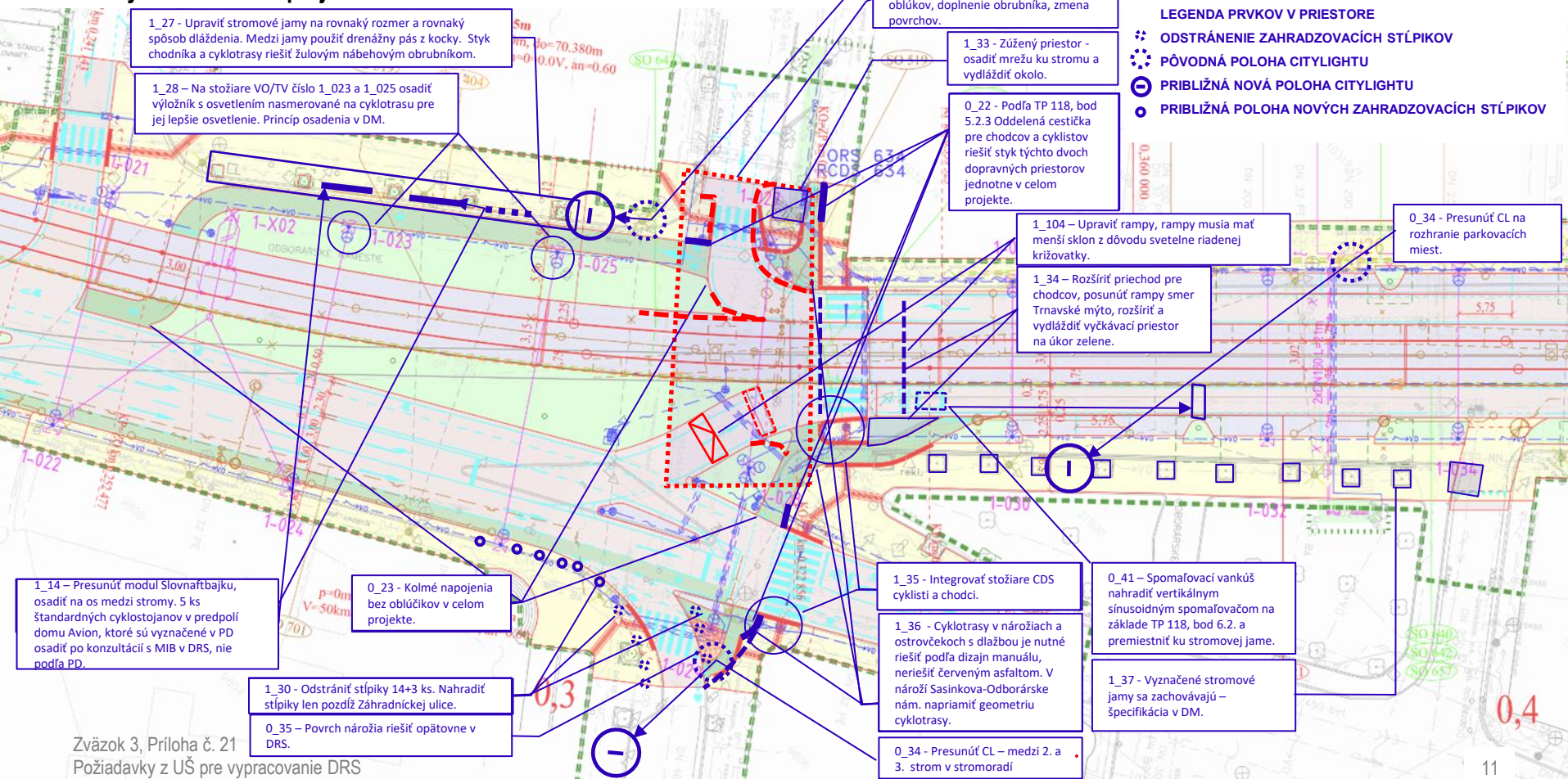


## Zmeny a koordinácia projektu MET-RR: Križovatka a zastávka Americké nám.

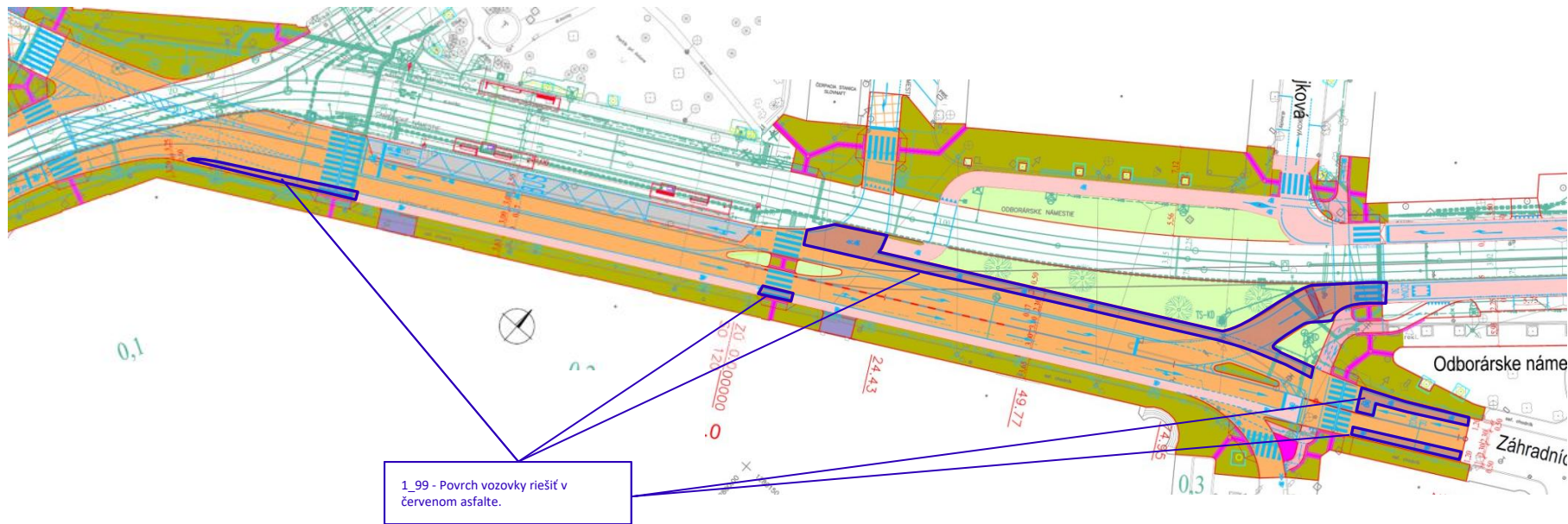




## Zmeny a koordinácia projektu MET-RR: Odborárske nám.



## Zmeny a koordinácia projektu MET-RR: Americké a Odborárske námestie



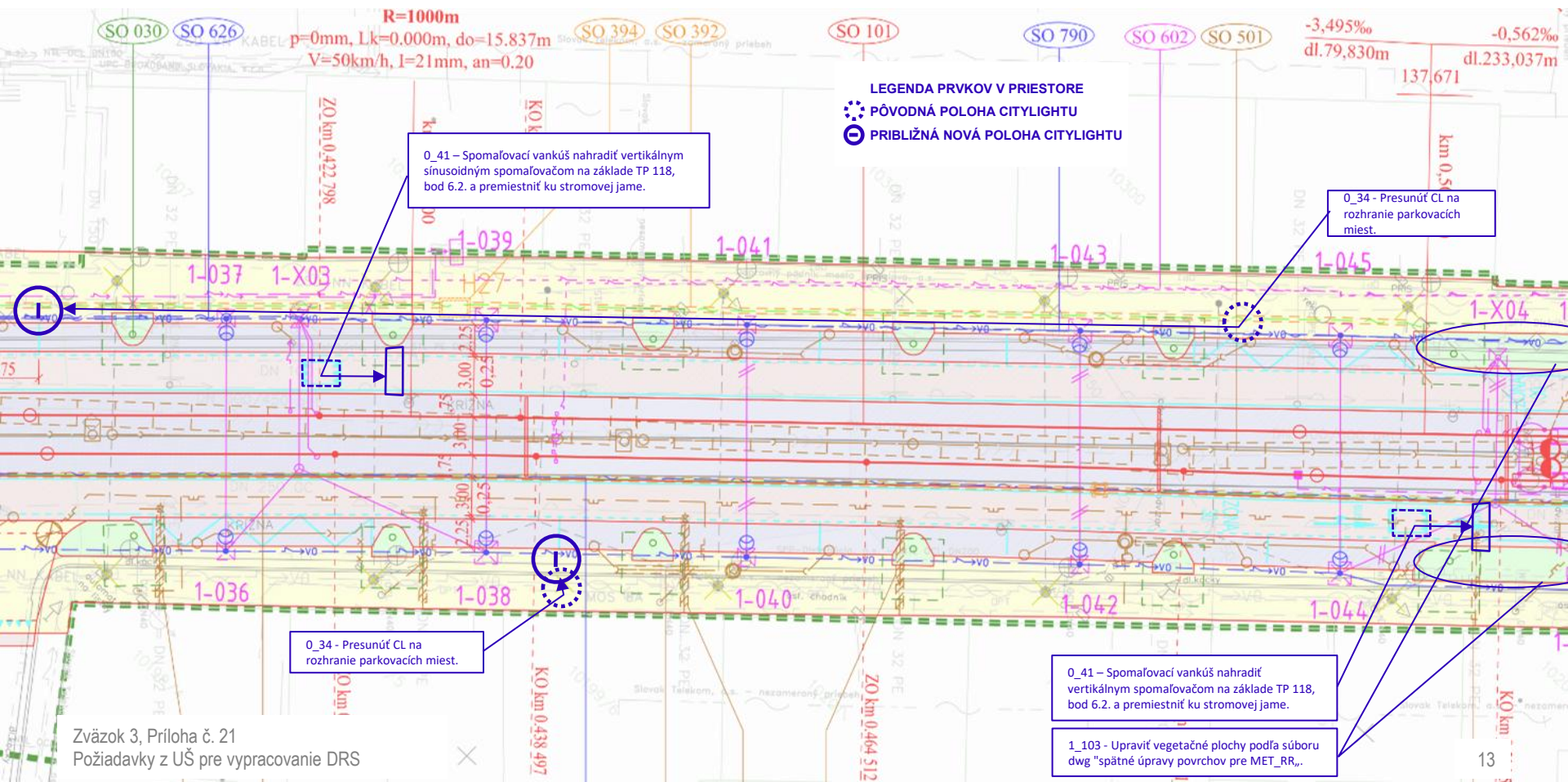
1\_99 - Povrch vozovky riešiť v červenom asfalte.

### LEGENDA:

	vozovka asfaltová
	vozovka asfaltová - frézovanie
	vozovka cementobetónová
	vozovka kamenná dlažba/pojazd. chodník
	chodník / cyklochodník asfalt
	chodník dlažba
	chodník dlažba - vjazdy
	zatrávenenie
	varovný, signálny pás
	vodiaci pás
	existujúci stav
	vodorovné dopravné značenie
	súvisiace objekty



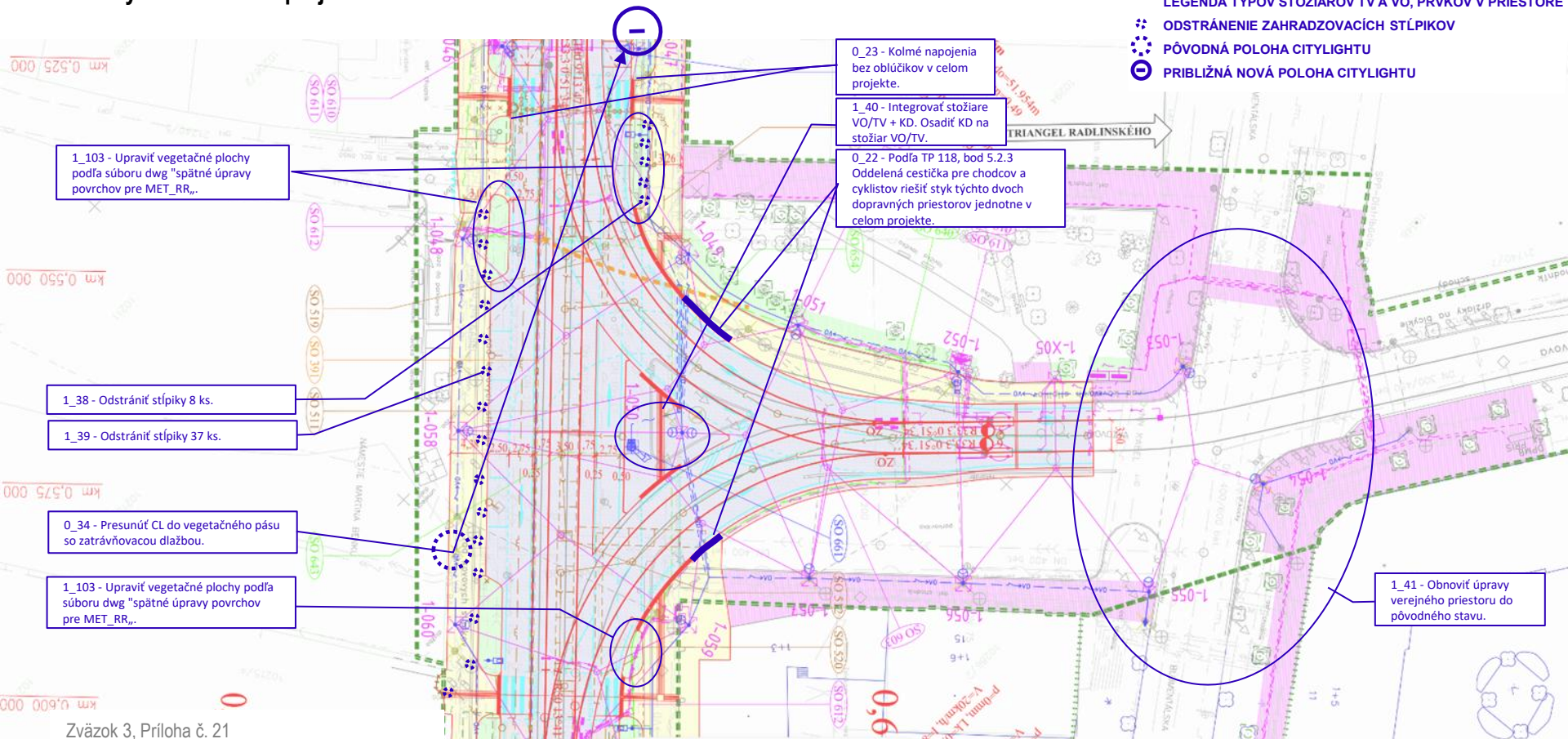
## Zmeny a koordinácia projektu MET-RR: Križna ul. (Odborárske nám. – Vazovova)





### LEGENDA TYPOV STOŽIAROV TV A VO, PRVKOV V PRIESTORE

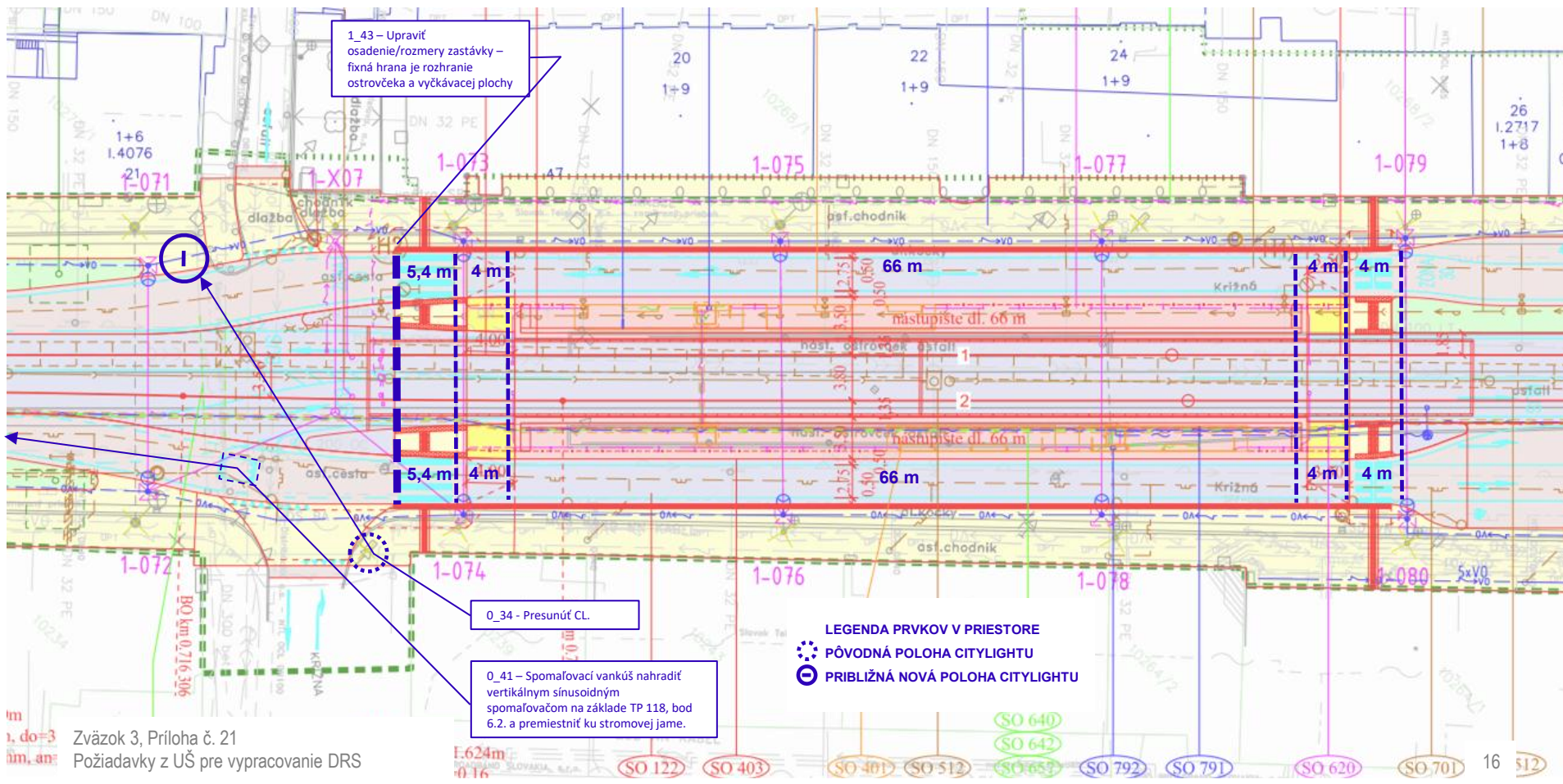
- ODSTRÁNENIE ZAHRADZOVACÍCH STĽPIKOV
- PÔVODNÁ POLOHA CITYLIGHTU
- PRIBLIŽNÁ NOVÁ POLOHA CITYLIGHTU



[illegible]

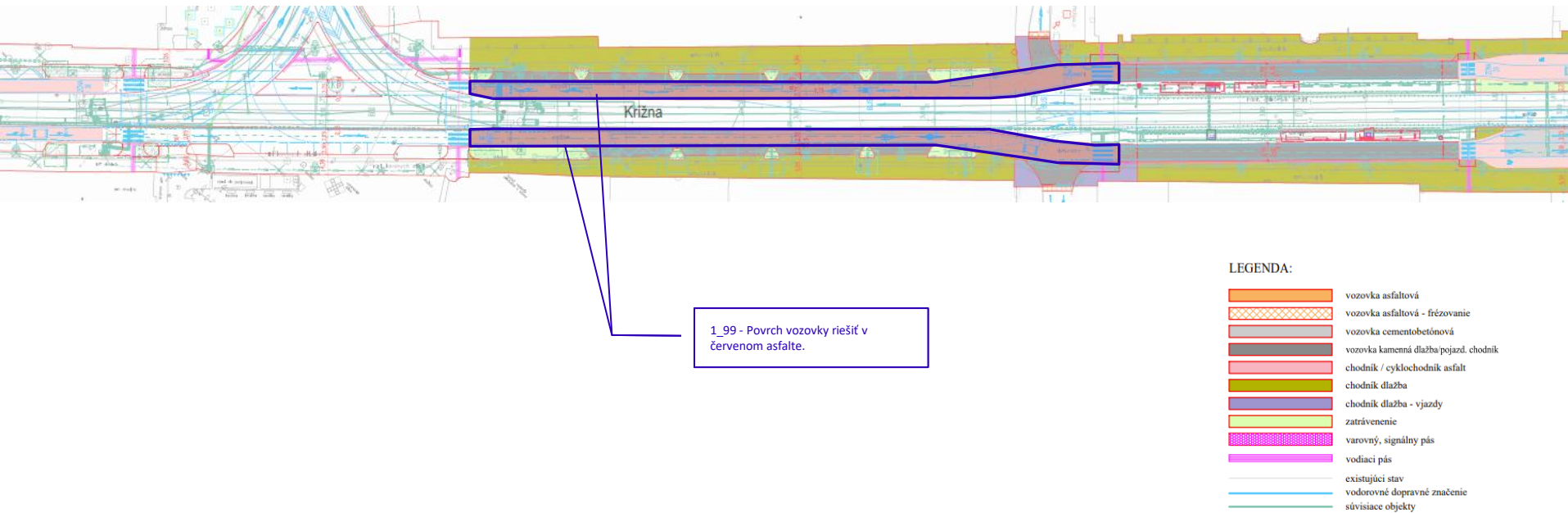


## Zmeny a koordinácia projektu MET-RR: Zastávka Krížna

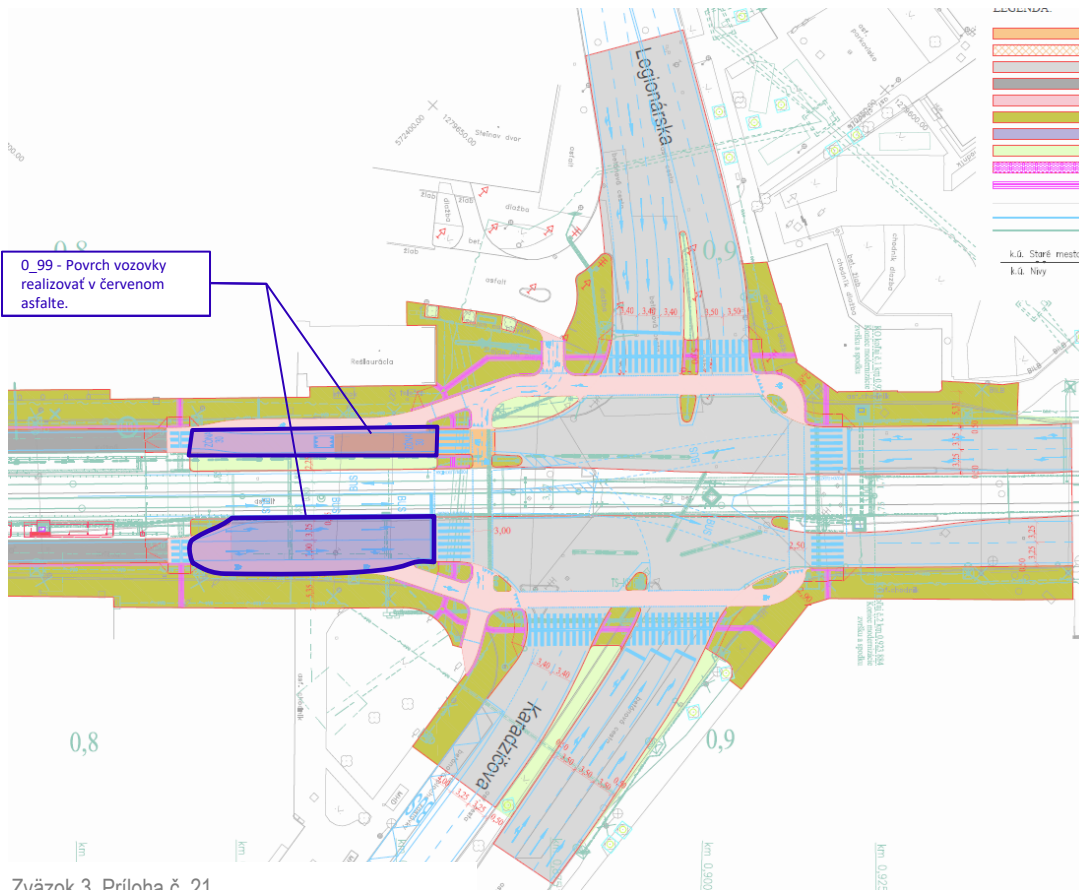




## Zmeny a koordinácia projektu MET-RR: Krížna ul. (Vazovova – Karadžičova)



## Zmeny a koordinácia projektu MET-RR: Križna ul. (Vazovova – Karadžičova)



## Zmeny a koordinácia projektu MET-RR: Križovatka Krížna-Karadžičova-Legionárska

1\_45 - Úprava cyklotrasy v nároží križovatky Krížna-Legionárska.

1\_54 - Rozhranie dlažieb

0\_41 - Spomaľovací vankúš nahradí vertikálnym sínusoidným spomaľovačom na základe TP 118, bod 6.2. a doplní obrubník medzi pripájacím cyklistickým pruhom a jazdným pruhom. Zdvihnúť cyklotrasu aby bola o 6 cm nižšie od chodníka až po spomaľovač, na konci cyklotrasy bude rampa. Žužľí jazdný pruh na 3,5 m. Viď dwg.

1\_46 - Riešenie krytu električkovej trate v križovatke upresňuje dwg „Spätné úpravy povrchov pre MET RR“.

0\_22 - Podľa TP 118, bod 5.2.3 Oddelená cestička pre chodcov a cyklistov riešiť styk týchto dvoch dopravných priestorov jednotne v celom projekte.

1\_47 - Rozšírenie cyklotrasy na 3 m šírku (nadviazanie na projekt cyklotrasy na Karadžičovej)

1\_48 - Navrhnuť Bikebox + bezbariérový zjazd z chodníka napojený na vozovku do vyhradeného pruhu.

1\_49 - Z pôvodného ostrovčeka vytvoriť vegetačný ostrovček podľa dizajn manuálu.

1\_50b - Bezbariérový zjazd z chodníka napojený na vozovku.

1\_51 - Zliúenie stožiarov CDS (integrácia stožiarov v celom projekte) stožiarov CDS.

1\_52 - Integrovať KD so stožiarom VO/TV podľa rozľahdových možností kamery.

0\_23 - Kolmé napojenia bez oblúčikov v celom projekte.



## Zmeny a koordinácia projektu MET-RR: Križovatka Krížna-Karadžičova-Legionárska

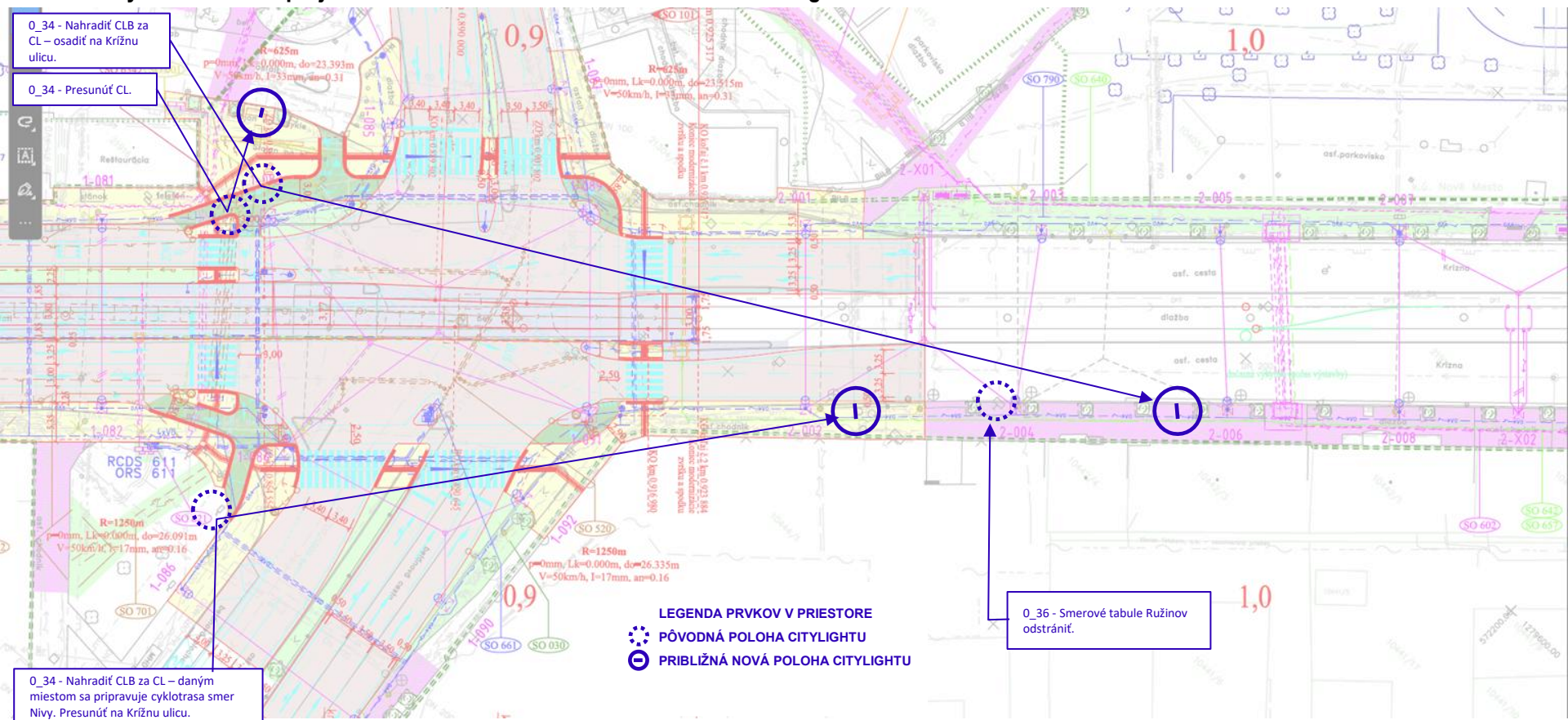
### LEGENDA PRVKOV V PRIESTORE

❖ ODSTRÁNENIE ZAHRAZDOVACÍCH STĹPIKOV

1\_55 - Odstrániť stĺpiky 8 ks.

1\_56a - Stromové jamy prispôsobiť  
skutkovému stavu – 1. jamu zľava  
napojiť na existujúci (nezameraný)  
pás zelene, jamu vpravo so  
zrezaným stromom zrušiť

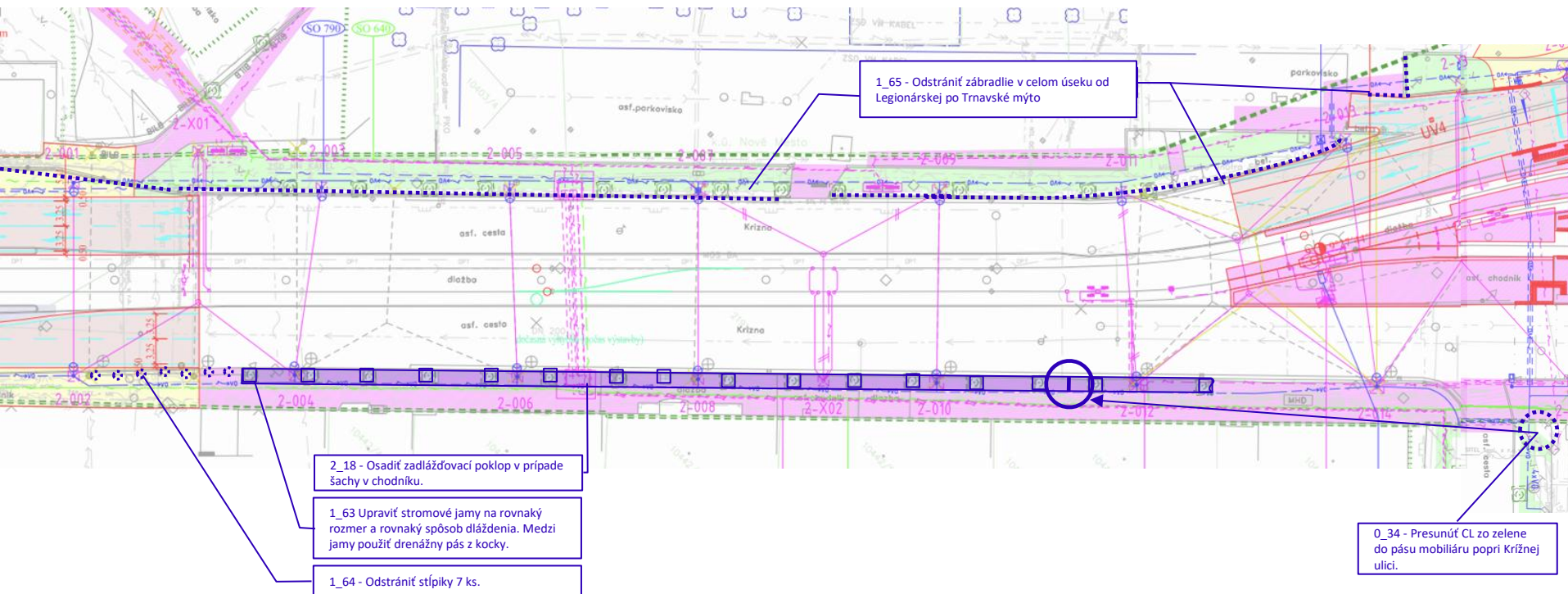
## Zmeny a koordinácia projektu MET-RR: Križovatka Križna-Karadžičova-Legionárska



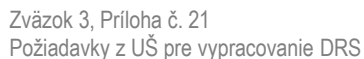


## Zmeny a koordinácia projektu MET-RR: Krížna ul. (Karadžičova – Trnavské mýto)

- LEGENDA PRVKOV V PRIESTORE
- ODSTRÁNENIE ZAHRADZOVAČÍCH PRVKOV
  - PÔVODNÁ POLOHA CITYLIGHTU
  - PRIBLIŽNÁ NOVÁ POLOHA CITYLIGHTU

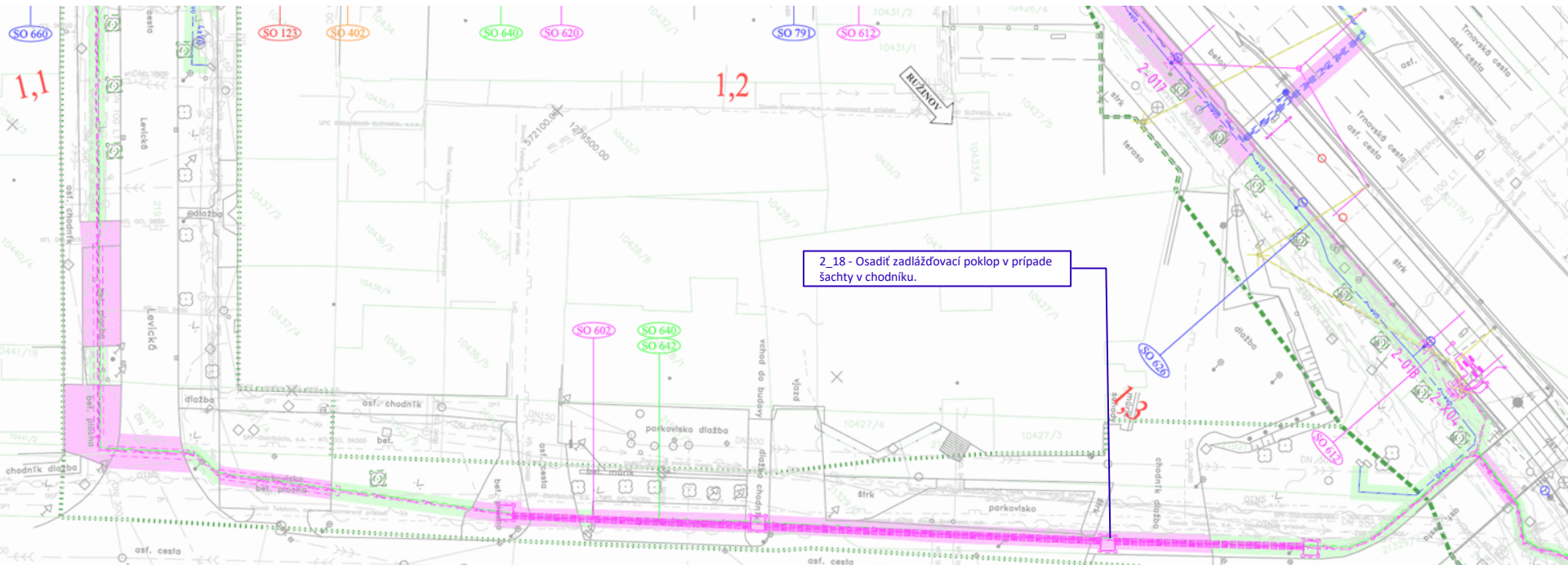


## zastávka Trnavské mýto





## Zmeny a koordinácia projektu MET-RR: Metodova



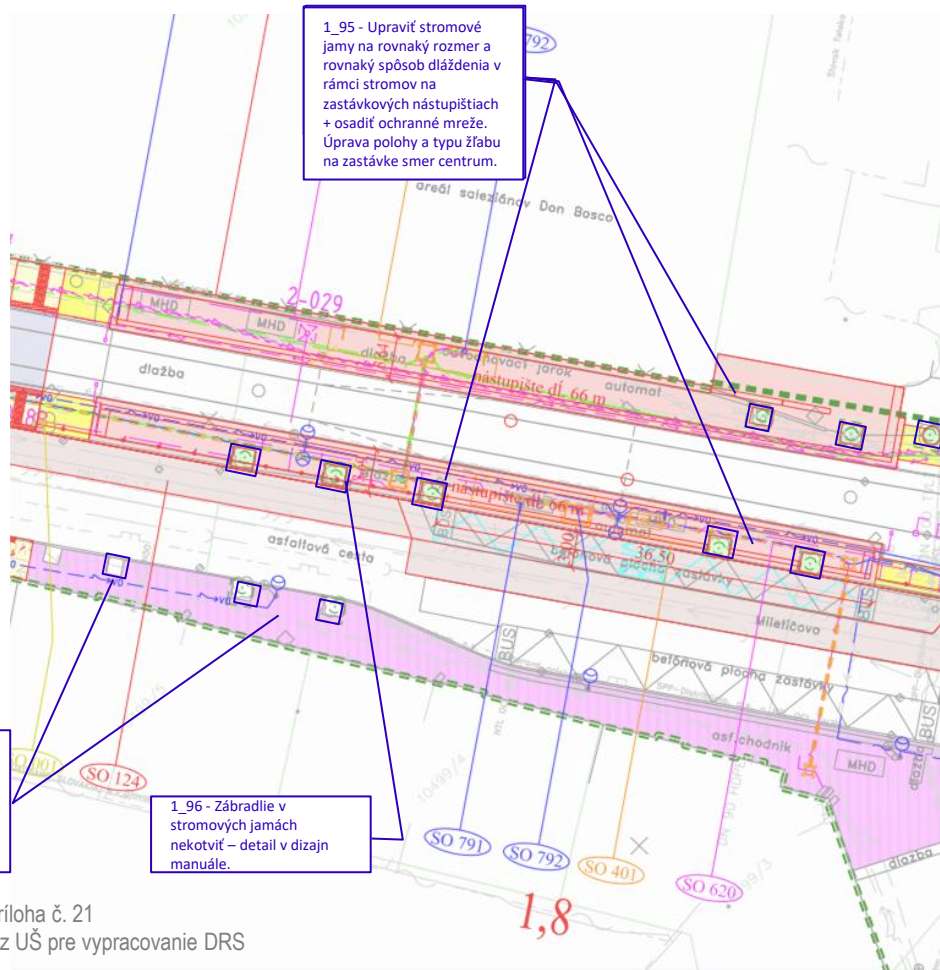
Zväzok 3, Príloha č. 21  
Požiadavky z UŠ pre vypracovanie DRS





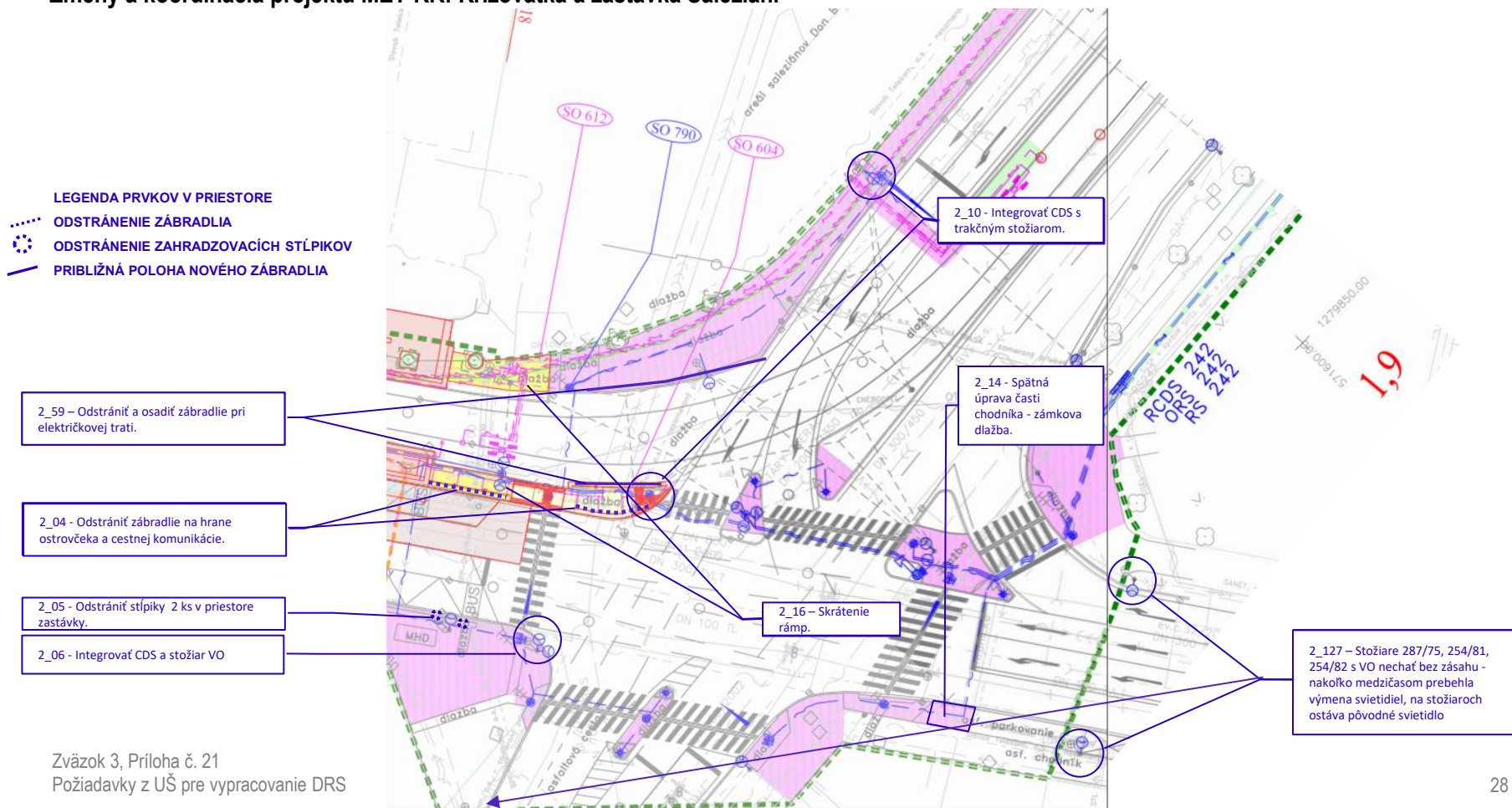


## Zmeny a koordinácia projektu MET-RR: Križovatka a zastávka Saleziáni

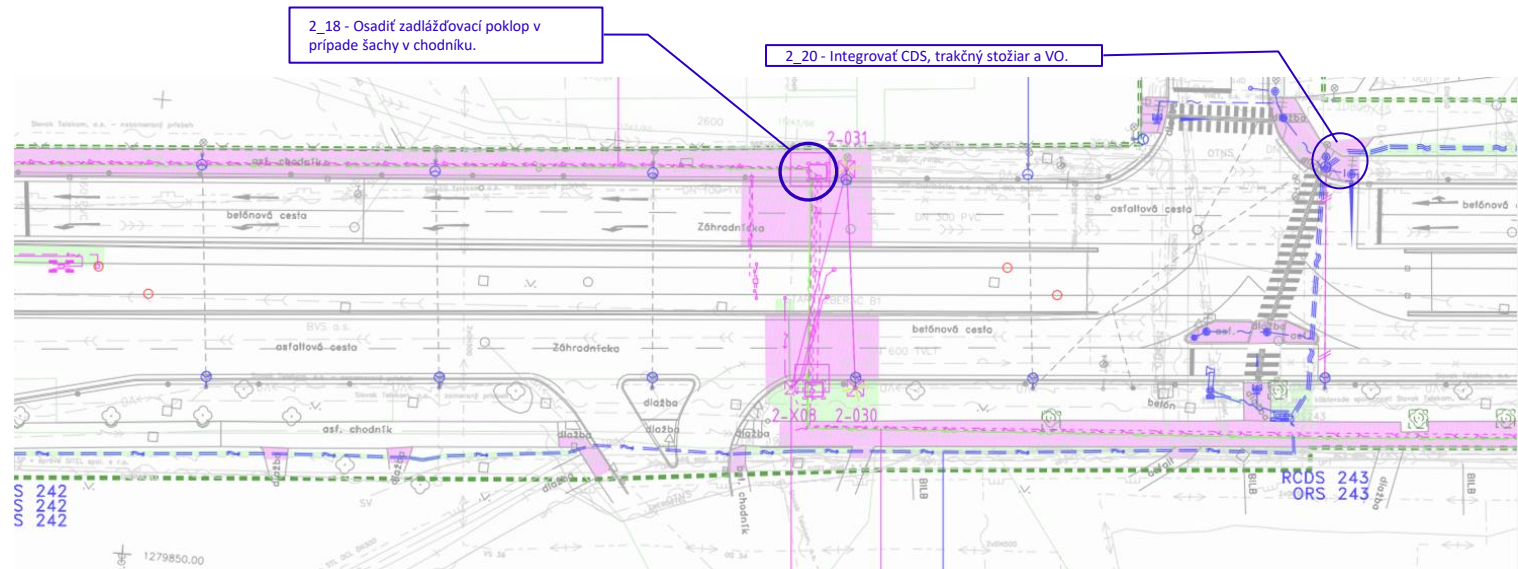




## Zmeny a koordinácia projektu MET-RR: Križovatka a zastávka Saleziáni



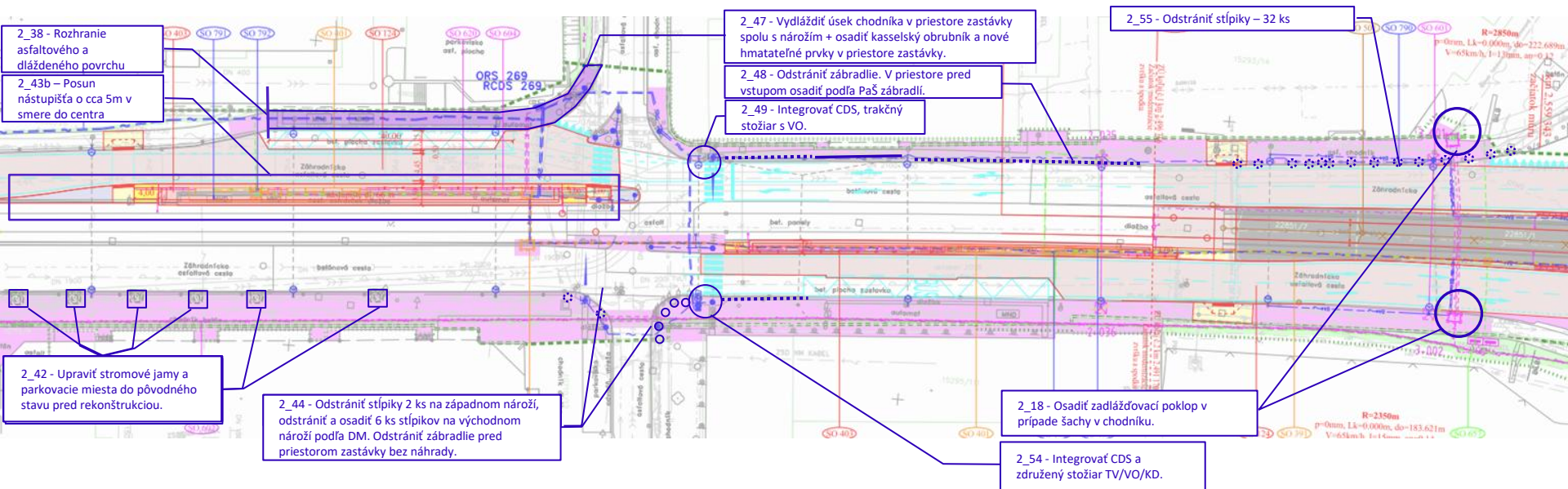
## Zmeny a koordinácia projektu MET-RR: Záhradnícka ul. (Miletičova - Jégeho alej)





## ❖ ODSTRÁNENIE ZAHRADZOVACÍCH STĹPIKOV

## Zmeny a koordinácia projektu MET-RR: Zastávka Líščie nivy

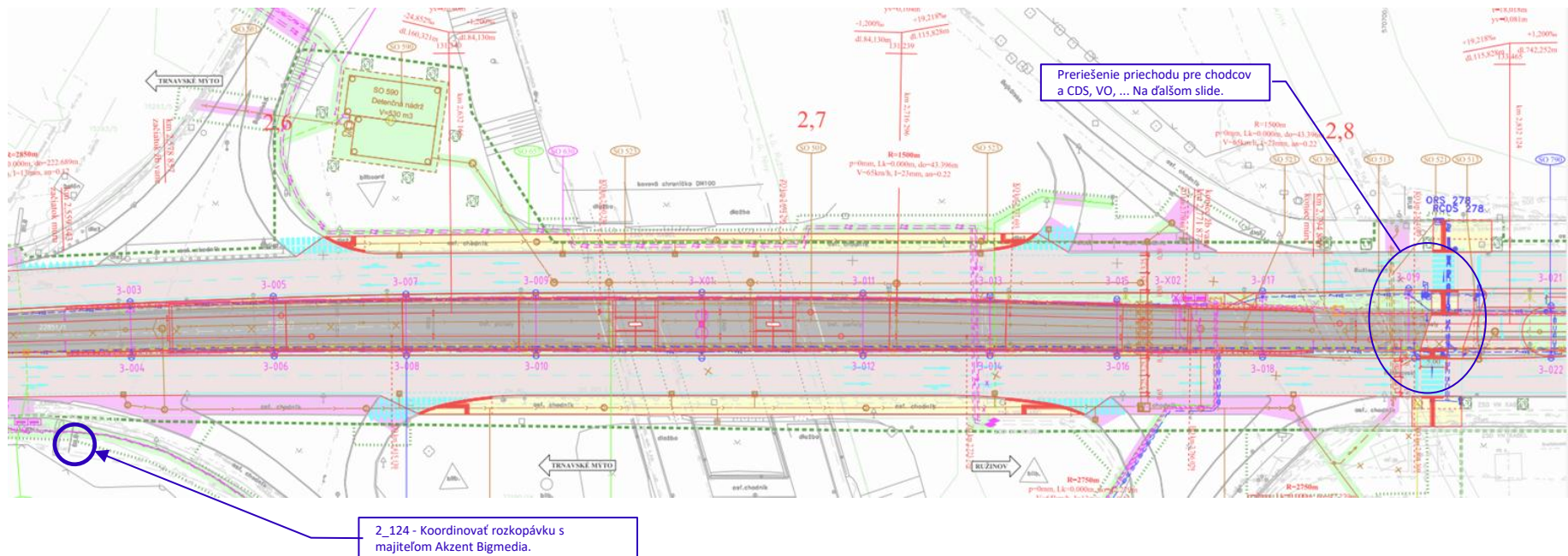


### LEGENDA PRVKOV V PRIESTORE

- ODSTRÁNENIE ZAHRADZOVACÍCH STĹPIKOV A ZÁBRADLIA
- PŘIBLIŽNÁ POLOHA NOVÉHO ZÁBRADLIA A STĹPIKOV



## Zmeny a koordinácia projektu MET-RR: Podjazd pod Bajkalskou ul.



2\_69 - Koordinácia s projektom stromovej aleje s vegetačnými stromovej jamy so stromovými zabezpečí realizáciu prípravy.

2\_70 - Integrovať CDS.

2\_71 - Integrovať KD a t.

2\_72 - Integrovať CDS so stôžiarom VO.

2\_73 - Napraviť priechod cyklopriechodom. Vytvor.

2\_74 - Nevyhovujúci rozmer - posun CDS pre cyklistov - vyčkávací ostrovček - in. chodcov a cyklistov.

2\_75 - V prípade zachovania polohy CDS je nutná integrácia CDS.

2\_76 - Kolízia CDS so stromovou jamou - posun celého priameho priechodu smer centrum.

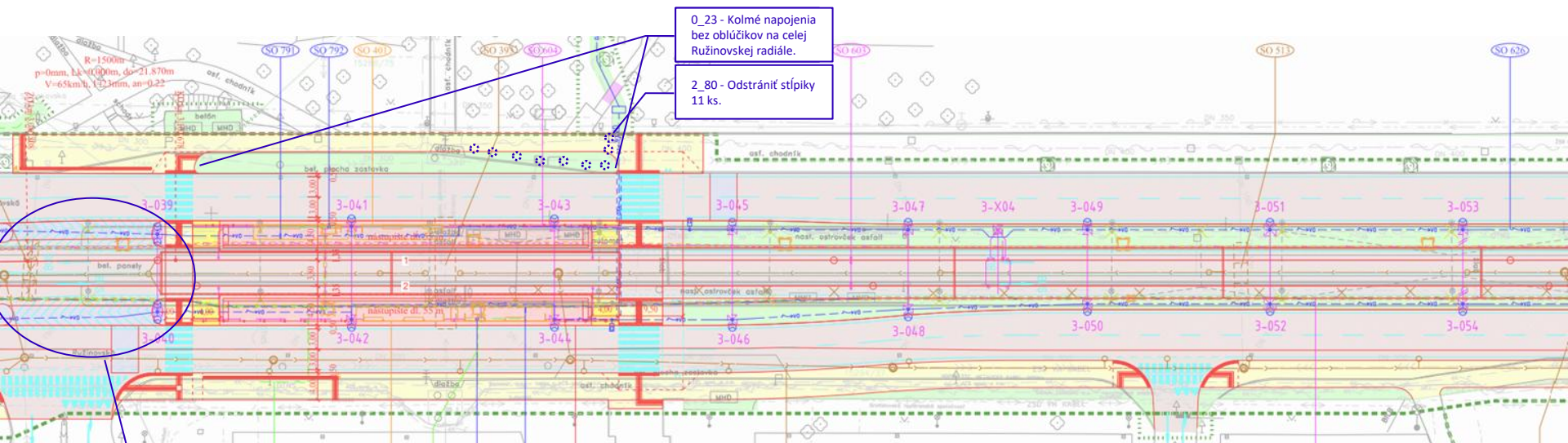
2\_76 - Kolízia CDS  
so stromovou  
jamou – posun  
celého priameho  
priečahu smer  
centrum.



Zväzok 3, Príloha č. 21  
Požiadavky z UŠ pre vypracovanie DRS



## Zmeny a koordinácia projektu MET-RR: Zastávka Nemocnica Ružinov

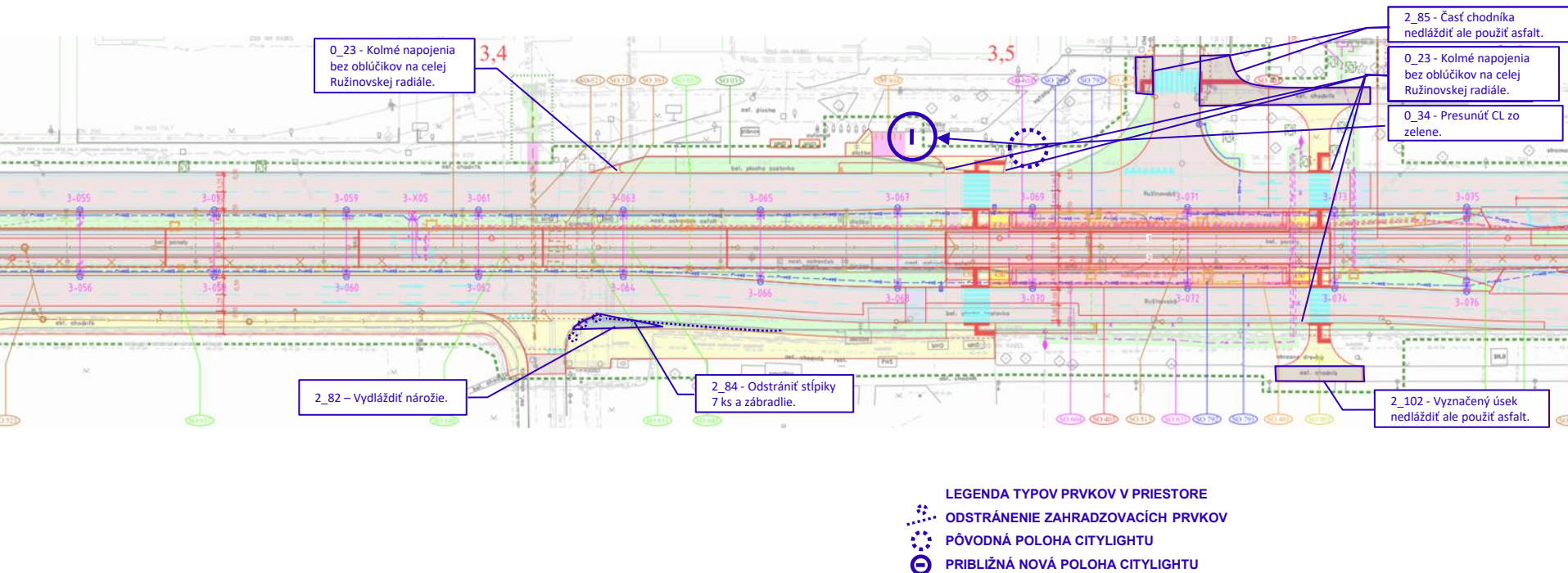


### LEGENDA PRVKOV V PRIESTORE

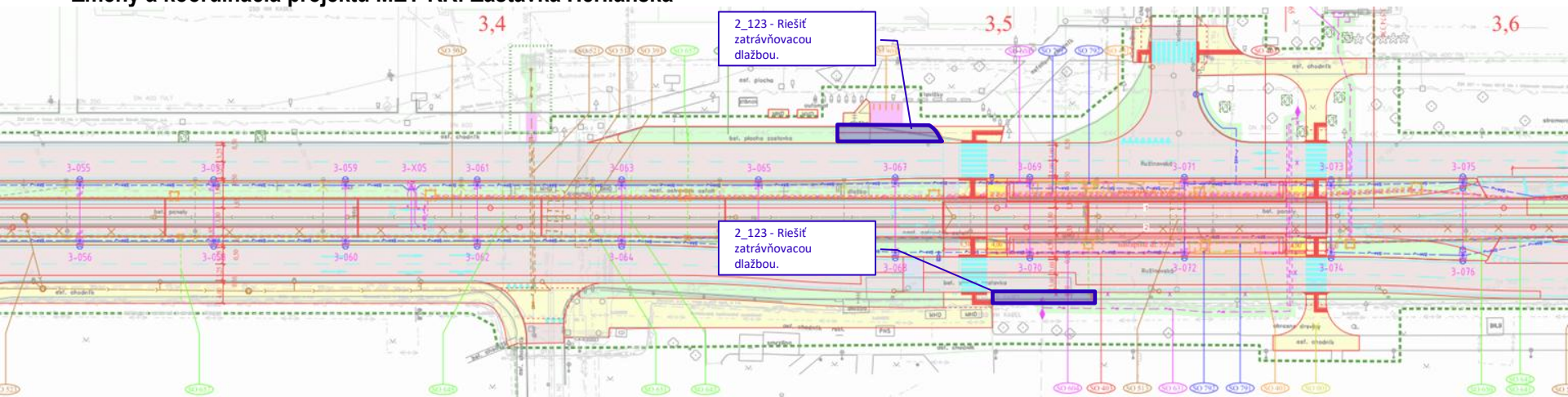
❖ ODSTRÁNENIE ZAHRADZOVACÍCH STĹPIKOV







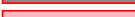




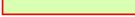




## Zmeny a koordinácia projektu MET-RR: Zastávka Herlianska

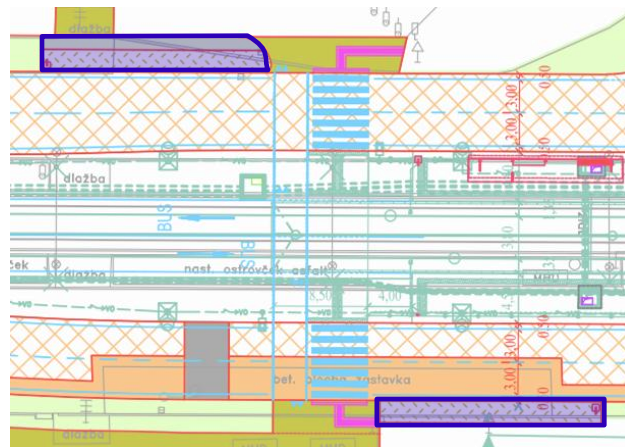


## Zmeny a koordinácia projektu MET-RR: Zastávka Herlianska



### LEGENDA:

-  vozovka asfaltová
-  vozovka asfaltová - frézovanie
-  vozovka cementobetónová
-  vozovka kamenná dlažba/pojazd. chodník
-  chodník / cyklochodník asfalt
-  chodník dlažba
-  chodník dlažba - vjazdy
-  zatravnovacie tvárnice
-  zatravenenie
-  varovný, signálny pás
-  vodiaci pás
-  existujúci stav
-  vodorovné dopravné značenie
-  súvisiace objekty



Zväzok 3, Príloha č. 21  
Požiadavky z UŠ pre vypracovanie DRS





- Možnosť výjazdu z parkovísk na komunikáciu, prechádzanie vegetačného pásu rovnako ako na opačnej strane ulice.

0\_23 - Kolmé  
napojenia bez  
oblúčikov na celej  
Ružinovskej

2\_97 - Integrovať kamerový dohľad na stožiar VO/TV.

0 34 - Presunúť CL.

0\_36 - Smerové tabule  
Ružinov odstrániť.

2\_91 - Možnosť výjazdu  
cyklistov na komunikáciu,  
ukončenie vegetačného  
pásu rovnako ako na  
opačnej strane ulice.

0\_22 - Podľa TP 118, bod 5.2.3 Oddelená cestička pre chodcov a cyklistov riešiť styk týchto dvoch dopravných priestorov jednotne v celom projekte.

2\_93 - Zlúčenie  
stožiarov CDS  
(integrácia  
stožiarov v celom  
projekte)

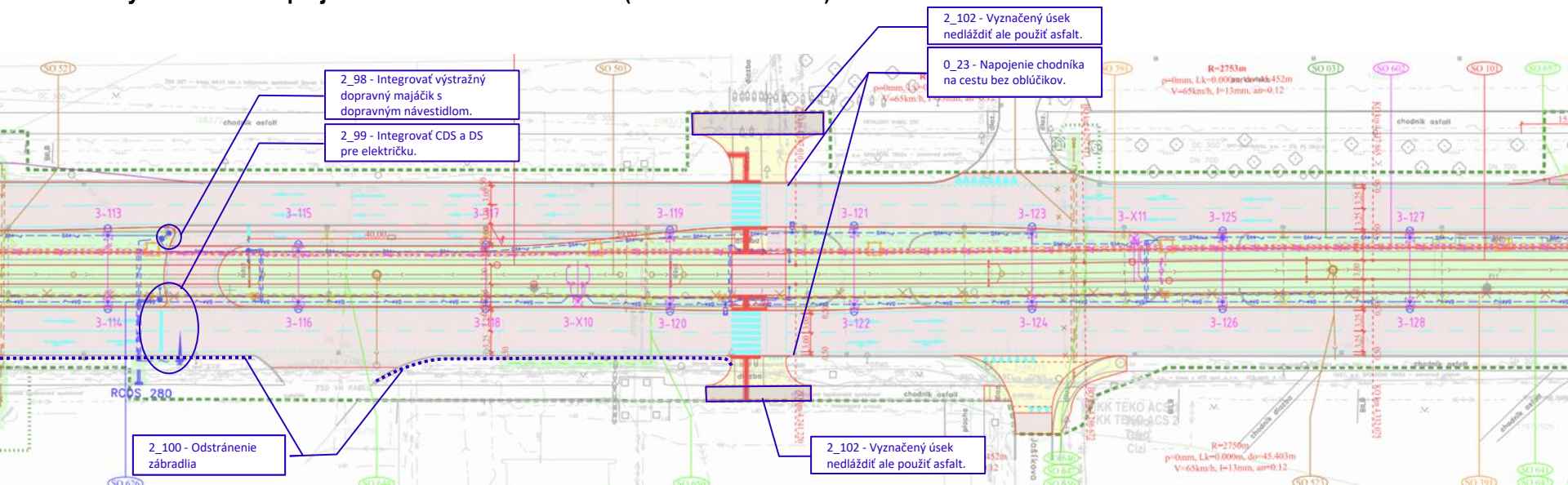
## 2\_94 - Odstránenie zábradlia

2\_95 - Posunúť stožiar s návěstidlom  
pre električku a upraviť rampu  
nástupišťa podľa DM.

### LEGENDA PRVKOV V PRIESTORE

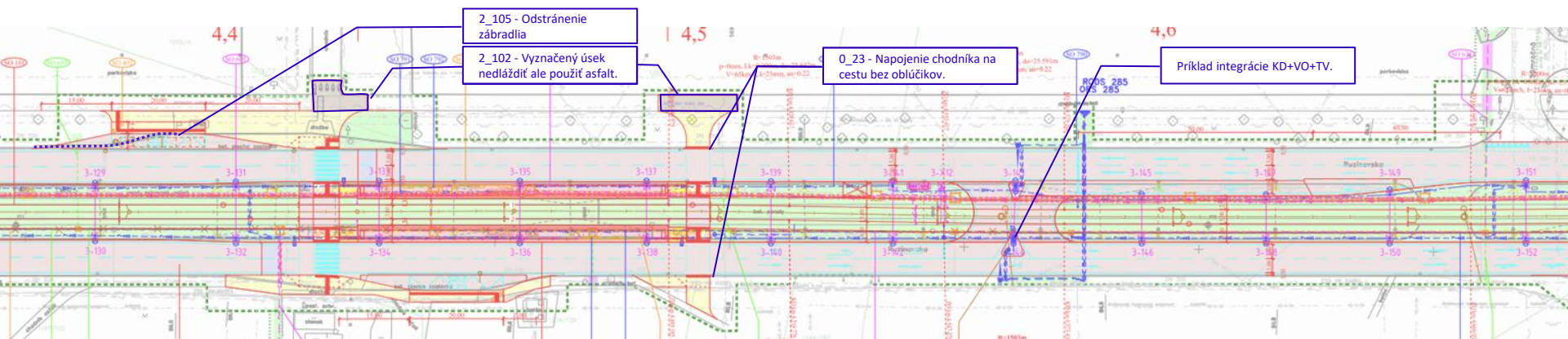
 PÔVODNÁ POLOHA CITYLIGHTU / SMEROVEJ TABULE  
 PRIBLIŽNÁ NOVÁ POLOHA CITYLIGHTU

## Zmeny a koordinácia projektu MET-RR: Ružinovská ul. (Jadrová – Jašíkova)



LEGENDA PRVKOV V PRIESTORE  
..... ODSTRÁNENIE ZÁBRADLIA

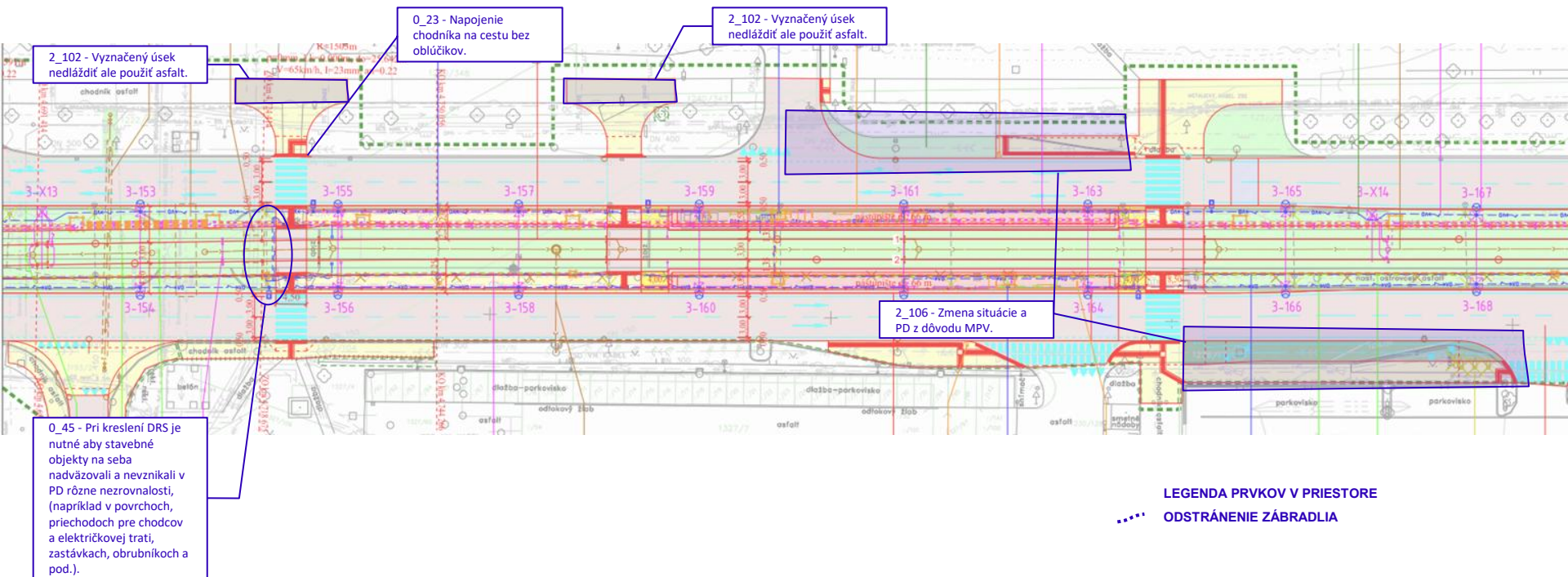
## Zmeny a koordinácia projektu MET-RR: Zastávka Súmravná



LEGENDA PRVKOV V PRIESTORE  
ODSTRÁNENIE ZÁBRADLIA



## Zmeny a koordinácia projektu MET-RR: Zastávka Chlumeckého



## Zmeny a koordinácia projektu MET-RR: Zastávka Astronomická

